

日本で会える動物 【哺乳類1】

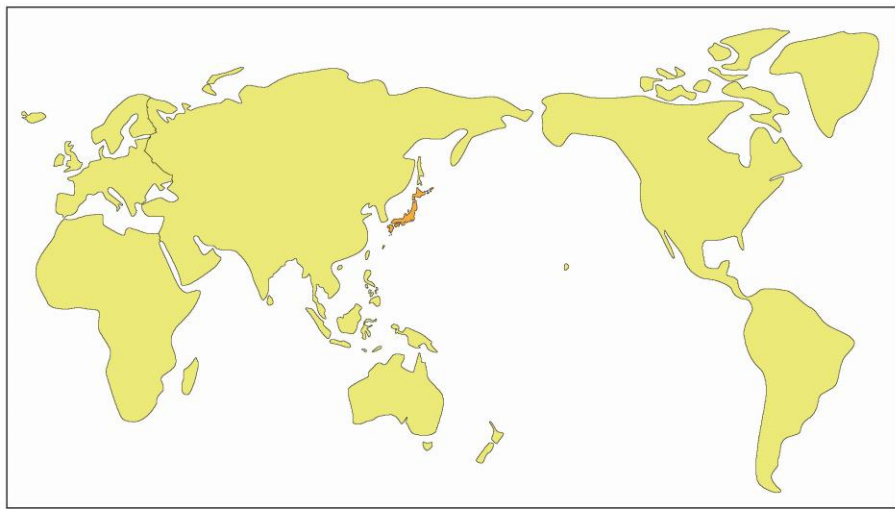


Photo: Chausuyama Zoo

ニホンツキノワグマ 茶 須

分類：食肉目クマ科
 英名：Asiatic Black Bear
 学名：Ursus thibetanus japonicus
 分布：日本（本州、四国）
 体長：110~130cm
 尾長：約8cm 体重：40~150kg

生態：胸にV字型の白斑があり、この模様が三日月、すなわち『月の輪』に似ているため、ツキノワグマとよばれている。海岸から高山帯までの森林に単独で生活し、木登り、泳ぎが上手。雑食性で植物の根や葉、昆虫、甲虫の幼虫などを主に食べる。秋にドングリなどの木の実を大量に食べ、晩秋から大木の洞穴などに入って冬眠する。メスはこの時期に穴の中で出産・子育てをする。

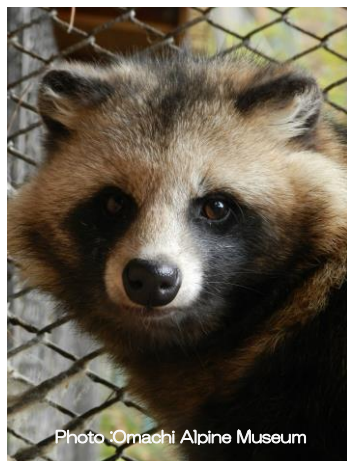


Photo: Omachi Alpine Museum

ホンドタヌキ 松 大 茶 須 小 飯

分類：食肉目イヌ科
 英名：Japanese Raccoon Dog
 学名：Nyctereutes procyonoides viverrinus
 分布：日本（本州、四国、九州）
 体長：50~60cm 尾長：約15~20cm
 体重：3~10kg

生態：夜行性。里山に生息し、肉食性の強い雑食で、ネズミ・カエル・昆虫などを捕まえて食べる。その他果実・木の実も食べる。数頭で同じ場所に糞をする『ため糞』の習性がある。他のイヌ科動物に比べ四肢が短く、すんくりにした体形。



Photo: Chausuyama Zoo

ニホンアナグマ 茶

分類：食肉目イタチ科
 英名：Japanese Badger
 学名：Meles meles anakuma
 分布：日本（属島を除く本州、四国、九州）
 体長：50~70cm 尾長：6~15cm
 体重：4~12kg
 生態：雑食性で夜行性。生態がタヌキと似ていることから、混同されることがよくある。冬は冬眠することが多い。



Photo: Johyama Zoo

ニホンリス 地 城 飯

分類：齧歯目リス科
 英名：Japanese Squirrel
 学名：Sciurus lis
 分布：本州、四国、九州、淡路島
 体長：16~22cm 尾長：13~17cm
 体重：250~310g

生態：日本固有種。平地から標高2000m程度の林に棲み、小枝、樹皮などで休憩の巣を樹上につくる。昼行性でもおもに樹上で活動。ほぼ植物食で、花、芽、種子、果実、キノコ類、昆虫なども少し食べる。春から秋にかけて食物を地面に埋めたり、枝の間にはさんだりして貯食する。



Photo: Chausuyama Zoo

ムササビ 松 茶 小 飯

分類：齧歯目リス科
 英名：Japanese Giant Flying Squirrel
 学名：Petaurista leucogenys
 分布：日本（北海道と沖縄以外）
 体長：30~50cm
 尾長：28~42cm
 体重：900~1200g
 生態：夜行性。原生林、社寺林などに生息する。飛膜を使い樹木の間を滑空して移動する。種子、果実、花、葉を食べる。



Photo: Chausuyama Zoo

ホンシュウモモンガ 茶

分類：齧歯目リス科
 英名：Small Japanese Flying Squirrel
 学名：Pteromys momonga
 分布：日本（本州、四国、九州）
 体長：14~20cm
 尾長：10~14cm
 体重：150~200g

生態：樹上で生活し木のウロなどに巣を作る。日没後に活動し木から木へ滑空して木の葉や芽、種子などの餌を探す。



Photo: Jigokudani Yaen-koen

ニホンザル 地 松 茶 城 須 小 飯

分類：霊長目オナガザル科
 英名：Japanese Macaque
 学名：Macaca fuscata
 分布：日本（本州、四国、九州）
 体長：47~60cm 尾長：7~11cm
 体重：オス6~18kg メス6~14kg

生態：日本固有のサル。ニホンザルが住む北限の青森県下北半島は、ヒトを除くすべての霊長類の北限になっている。常緑広葉樹林や落葉広葉樹林で十数頭から100頭以上の群れを形成して生活する。果実・植物の葉・種子・昆虫などを食べる。

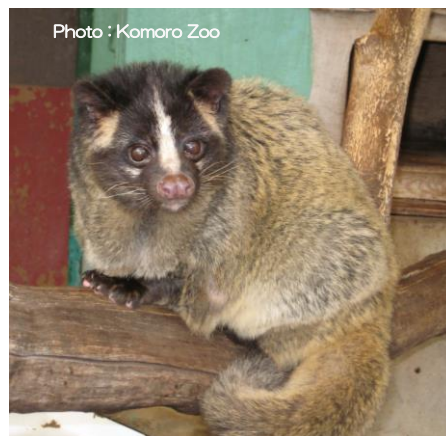


Photo: Komoro Zoo

ハクビシン 松 大 茶 須 飯

分類：食肉目ジャコウネコ科
 英名：Masked Palm Civet
 学名：Paguma larvata
 分布：日本（沖縄を除く全国）、中国、台湾、マレー半島、スマトラ、ボルネオ
 体長：約50~70cm
 尾長：約40~60cm 体重：約3~5kg
 生態：長胴短足。夜行性で木登りが上手。鼻筋にある白線が名前の由来（白鼻芯）。日本各地にも生息するが、原産国は中国南部、東南アジアとされる。植物食中心の雑食性で、果実や肉、カエル、昆虫などを捕食する



Photo: Omachi Alpine Museum

ホンドギツネ 大 須 小

分類：食肉目イヌ科
 英名：Japanese Red Fox
 学名：Vulpes vulpes japonica
 分布：日本（本州、四国、九州）
 体長：61~79cm 尾長：34~50cm
 体重：3~7kg
 生態：里山から高山までの森林に生息。肉食性の強い雑食で、主にネズミや鳥、虫などを捕まえて食べる。ふだんは縄張りをつくって生活し、日当たりのよい林や草原などに巣穴をつくって子育てする。子育てはヘルパー（成長した娘）と一緒にすることもある。



Photo: Matsumoto Alps Park

ホンドテン 松 小

分類：食肉目イタチ科
 英名：Japanese Marten
 学名：Martes melampus melampus
 分布：日本（本州、四国、九州）
 体長：40~55cm 尾長：15~20cm
 体重：1~1.5kg
 生態：山地の森林に生息し、里山の人家周辺にも出てくる。ノネズミ、昆虫、小鳥やその卵、さまざまな果実などを食べている。